



UNIVERSITA' CATTOLICA DEL SACRO CUORE

Master in Ortognatodonzia

Direttore: Chiar.ma Prof.ssa Cristina Grippaudo



LEZIONI DI GNATOLOGIA: DALLA ANATOLIA ALLA TERAPIA

Dott. Alessandro Rampello

Dott. Alessandro Rampello



- LAUREA con lode in ODONTOIATRIA e PROTESI Università di Roma "La Sapienza". - LAUREA con lode in MEDICINA e CHIRURGIA Università di Roma "La Sapienza". - DOTTORE della RICERCA cattedra di Chirurgia Maxillo Facciale di Roma. - MASTER in "Gnatologia e riabilitazione Posturale" Università di Roma "La Sapienza" - PROFESSORE a CONTRATTO in Scienze Gestionali corso di Laurea in Igiene Dentale polo(B) Molise sede di Isernia. - PROFESSORE a CONTRATTO in aspetti di clinica gnatologica per l'Igienista polo(B) Cassino. - DOCENTE al CORSO di LAUREA in ODONTOIATRIA e PROTESI DENTARIA insegnamento di GNATOLOGIA CLINICA Università di Roma "La Sapienza". - DOCENTE A.D.O. su "la ceratura diagnostica, l'uso degli articolatori, i contatti occlusali: analisi delle determinanti dell'occlusione" Università di Roma "La Sapienza". - DOCENTE nel MASTER in "Riabilitazione Occluso Posturale" Università di Roma "La Sapienza". - DOCENTE nei Corsi di Perfezionamento sulle patologie dell'ATM Università di SIENA. - Svolge attività di ricerca dal 1984 ad oggi presso l'ambulatorio per la terapia delle patologie dell'ATM, Cattedra di Gnatologia Clinica dell'Università di Roma, diretta dal Prof. C. Di Paolo. - E' AUTORE DEL LIBRO:"A.T.M. TESTO ATLANTE", Edizioni Martina Bologna: - E' AUTORE DEL LIBRO "Prevenire e controllare lo Stress e le sue complicanze" - E' autore di numerose pubblicazioni scientifiche. - Ha svolto numerosi corsi in ITALIA e all'estero: Argentina, Brasile, Messico, Ecuador, Uruguay, Venezuela, Marocco, Martinica, Francia, Danimarca, U.S.A., Egitto. - E' Depositario di 4 BREVETTI D'INVENZIONE per la risoluzione dei problemi dell'ATM - Già consigliere dell'Ordine dei Medici e Odontoiatri di Roma e della Commissione Albo Odontoiatri per tre mandati; (9 ANNI). - Già Segretario Nazionale dell'AIO - Già Presidente e fondatore del F.R.I.S.P (Federazione Riabilitatori Interdisciplinari Somato Posturali). - SOCIO ONORARIO dei C.D.S. (CHICAGO DENTAL SOCIETY). - Socio fondatore della S.I.D.A., Società Italiana per le Disfunzioni ATM. - Socio Attivo e Cofondatore dell'AIG (Associazione Italiana di Gnatologia). - È PRESIDENTE ELETTO per il 2023 dell'AIG (Associazione Italiana di Gnatologia)

Date delle lezioni di Gnatologia:

- ***1° Incontro-Mercoledì 21 Aprile 2021***
- ***2° Incontro- Mercoledì 19 Maggio 2021***
- ***3° Incontro- Mercoledì 16 Giugno 2021***
- ***4° Incontro- Mercoledì 14 Luglio 2021***
- ***5° Incontro- Mercoledì 15 Settembre 2021***
- ***6° Incontro- Mercoledì 13 Ottobre 2021***
- ***7° Incontro- Mercoledì 10 Novembre 2021***



1° INCONTRO - *Mercoledì 21 Aprile 2021*

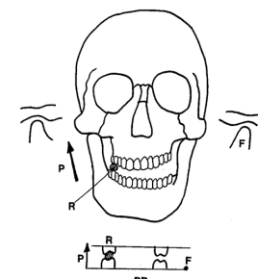
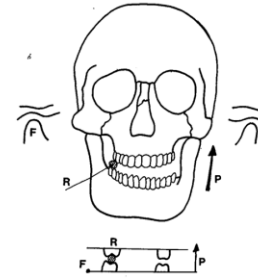
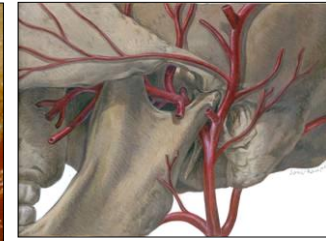
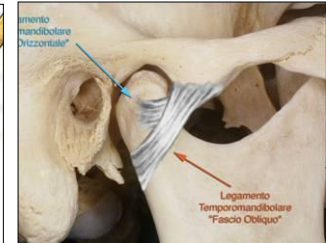
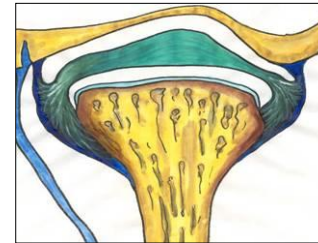
FILOGENESI, ANATOMIA COMPARATA e ANATOMIA FUNZIONALE dell'ATM

- FILOGENESI, ONTOGENESI ED EMBRIOGENESI.
- ANATOMIA COMPARATA E ANATOMIA GENERALE DELLA T.M.

- STRUTTURE OSSEE
- Mandibola e Condilo
- Temporale, Tubercolo Temporale e Cavità Glenoidea

- STRUTTURE NON OSSEE
- Anatomia del Menisco e Zona Bilaminare
- Capsula Articolare, Membrana Sinoviale e Liquido Sinoviale
- Legamenti Intrinseci ed Estrinseci
- Muscoli Masticatori: Temporale, Massetere, Pterigoideo Esterno e Interno
- Vasi e Nervi

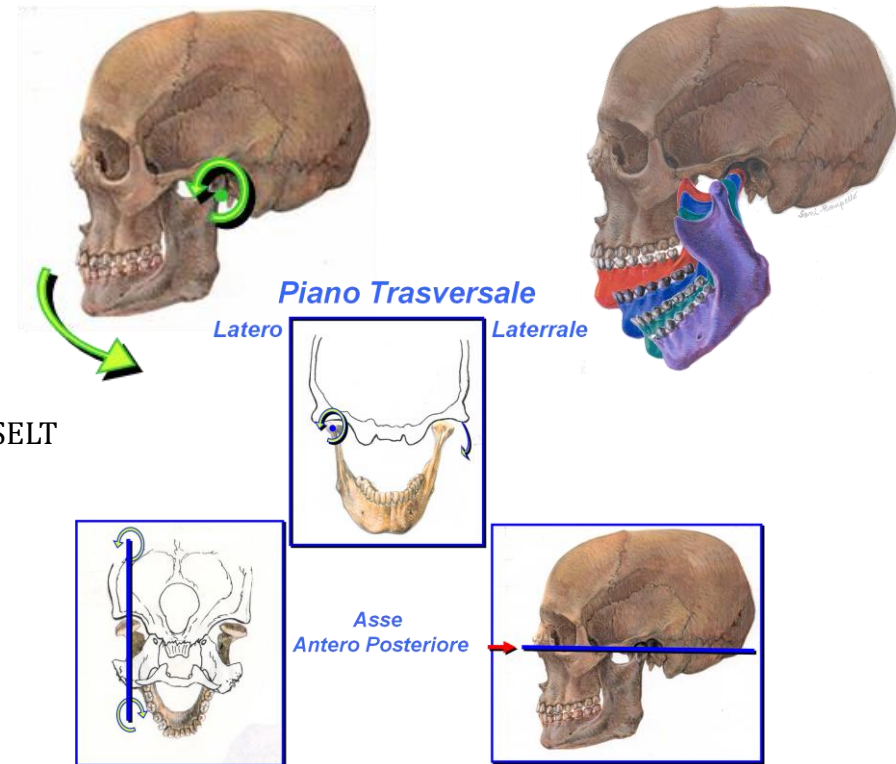
- ANATOMOFISIOLOGIA DELL'ATM
- Spiegazione dei meccanismi funzionali e delle restrizioni biomeccaniche
- Tipi di leve e forze implicati nella funzione mandibolo temporale



2° INCONTRO – *Mercoledì 19 Maggio 2021*

DEFINIZIONI GNATOLOGICHE; POSSELT; FATTORI Di HANAU e THIELEMAN

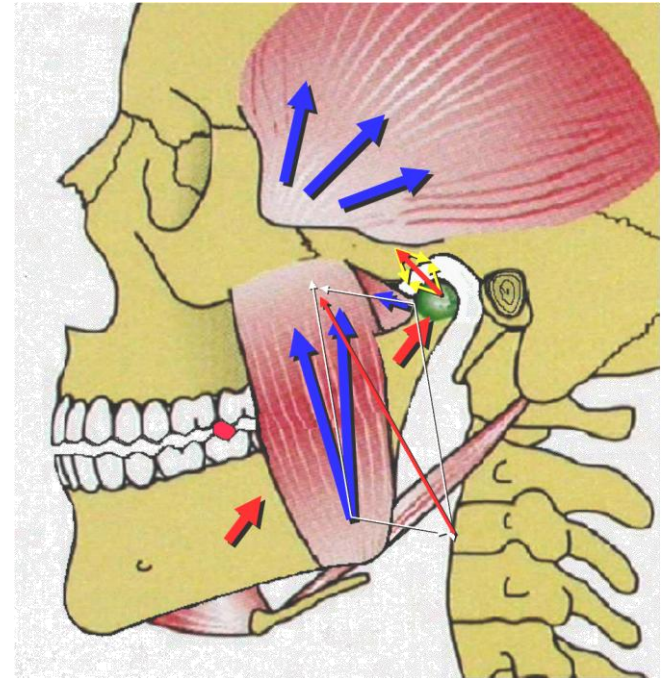
- DEFINIZIONI GNATOLOGICHE
 - Occlusione
 - Occlusione abituale
 - Occlusione centrica
 - Occlusione Centrica Terminale
 - Relazione Centrica
 - Relazione Centrica Terminale
 - Fisiologia della dinamica mandibolare
 - Movimenti mandibolari
 - Piani e Assi di riferimento
-
- MOVIMENTO MANDIBOLARE SECONDO LO SCHEMA DI POSSELT
-
- TRASLO-ROTAZIONE DELL'ATM
 - VERA DINAMICA DELL'ATM (Analisi Bibliografica)
-
- FATTORI Di HANAU e THIELEMAN
 - DETERMINANTI DELL'OCCLUSIONE
 - NASCITA DEGLI ARTICOLATORI



3° INCONTRO – *Mercoledì 16 Giugno 2021*

FATTORI EZIOLOGICI DEI DISTURBI E DOLORI CRANIO CERVICO MANDIBOLARI

- FATTORI PREDISPONENTI
- FATTORI SCATENANTI
- FATTORI CONTRIBUENTI
- FATTORI PERPETUANTI
- Ruolo dei Fattori METABOLICI, il liquido sinoviale e l'Acido Ialuronico. Anatomici. Sistemici. Psicopatologici. Psicosociali
- LO STRESS:
 - Cosa è lo Stress, l' EUSTRESS e il DISTRESS;
 - Reazione di Allarme; Fase di resistenza; Fase di esaurimento.
- IL BRUXISMO E LE PARAFUNZIONI
- DISTURBI DEL SONNO
- LA NEUROPLASTICITA'



4° INCONTRO – *Mercoledì 14 Luglio 2021*

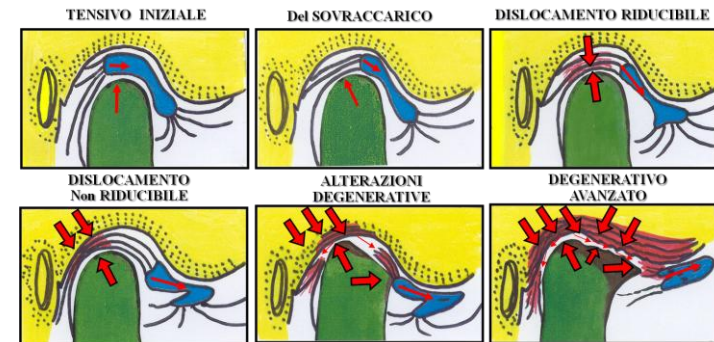
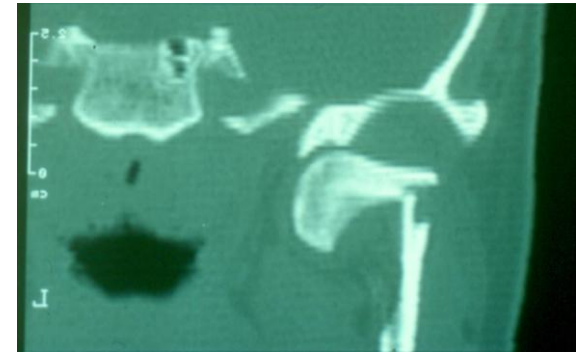
PATOLOGIE ARTICOLARI E EXTRARTICOLARI DEI DISTURBI E DOLORI CRANIO CERVICO MANDIB.

PATOLOGIE GENERALI

- PATOLOGIE INFIAMMATORIE: Artrite Reumatoide, Artrite Psoriasica, Artrite Uricemica o Gottosa Sclerodermia, Sindrome di Marfan, Lupus Eritematoso
- PATOLOGIE DEGENERATIVE
- PATOLOGIE TRAUMATICHE
- PATOLOGIE MALFORMATIVE
- PATOLOGIE NEOFORMATIVE

DISORDINI TEMPOROMANDIBOLARI PROPIAMENTE DETTI

- **(1°). DISORDINI EXTRACAPSULARI;** (A) Splinting (B) Miospasma, (C) Miosite, (D) Dolore miofasciale (Trigger Point), (E) Dolenza Muscolare localizzata, (F) Parafunzioni.
- **(2°). DISORDINI INTRACAPSULARI**
- TEORIE FISIOPATOLOGICHE DISORDINI INTRACAPSULARI
Primo stadio (Tensivo), Secondo stadio (Del sovraccarico)
Terzo stadio (Del “click”), Quarto stadio (Del “Lock”).
Quinto stadio (Degenerativo), Sesto stadio (Degenerativo avanzato)
- LUSSAZIONE del CONDILO MANDIBOLARE



5° INCONTRO – *Mercoledì 15 Settembre 2021*

LA VISITA GNATOLOGICA; LA CARTELLA , LA STORIA ANAMNESTICA , LA DOCUMENTAZIONE

- ANAMNESI FISIOLÓGICA , PATOLOGICA REMOTA e PROSSIMA
- ESAME OBIETTIVO.
- ISPEZIONE:

Ispezione generale extraorale con Esame Posturale testa collo
Esame Funzionale dei movimenti mandibolari, apertura-chiusura,
Limitazioni, deviazioni, deflessioni, con Test della
“Libera Cinetica Mandibolare e del ricentramento”,

Ispezione intraorale; Test deglutizione e frenulo (Parte Teorica/Pratica)

- PALPAZIONE:

Muscoli, ATM, Test Funzionali contro resistenza, Test End feel ,
Test del bastoncino (Parte Teorica/Pratica), algie spontanee o provocate,
Test di valutazione di lassità legamentosa.

- AUSCULTAZIONE:

Sintomatologia rumori articolari

- INDAGINI STRUMENTALI:

OPT, Stratigrafie o tomografie laterali dell'A.T.M., Teleradiografie
RM, TC, Elettrognatografia, Elettromiografia, Pedana, ecc.

- I DC (DIAGNOSTIC CRITERIA)
- DIAGNOSI FINALE



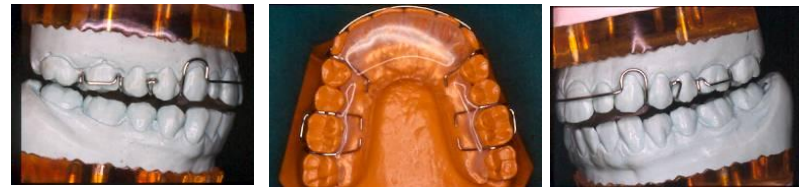
6° INCONTRO – *Mercoledì 13 Ottobre 2021*

LA TERAPIA DEI DISTURBI E DOLORI CRANIO CERVICO MANDIBOLARI

- BREVE STORIA SULL'EVOLUZIONE DEI PROTOCOLLI TERAPEUTICI:
Funzionalisti, Meccanicisti e sviluppo dei BITE/SPLINT occlusali

- GENERALITA' SUGLI SPLINT OCCLUSALI
- CLASSIFICAZIONE DEGLI SPLINT OCCLUSALI
- SPLINT INDIRETTI;
 - 1) SPLINT DI RILASSAMENTO:
 - 2) SPLINT DI SVINCOLO E/O RILASSAMENTO
 - 3) SPLINT DI RILASSAMENTO E STABILIZZAZIONE:
- SPLINT DIRETTI
 - 1) SPLINT DISTRAENTI:
 - 2) SPLINT DI RIPOSIZIONAMENTO:
- SPLINT MISTI:

- TERAPIA DI SUPPORTO
- TERAPIA DI SUPPORTO MEDICA
- TERAPIA DI SUPPORTO FISICA
- TERAPIA DI SUPPORTO SPECIALISTICA
- VIDEO E CASI CLINICI

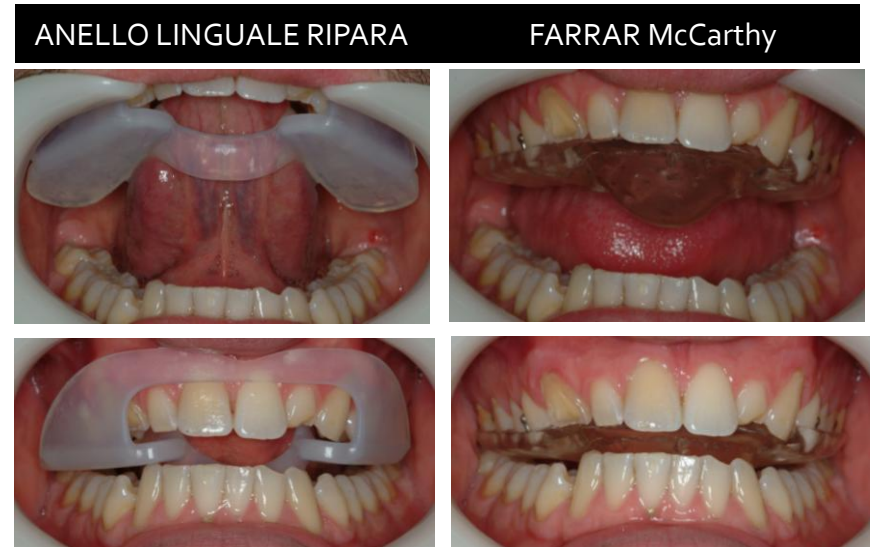


7° INCONTRO – *Mercoledì 10 Novembre 2021*

LA TERAPIA DEI DISTURBI E DOLORI CRANIO CERVICO MANDIBOLARI

- CONCETTI INNOVATIVI SULLA TERAPIA ED EVOLUZIONE DEI PROTOCOLLI TERAPEUTICI: il COUNSELLING, le TERAPIE di SELF-MANAGEMENT, il SELF-CARE, il PATIENT EDUCATION, il LIFESTYLE MODIFICATION, la BEHAVIORAL THERAPY ovvero la TERAPIA COGNITIVO COMPORTAMENTALE, in abbinamento o meno con BITE RIEDUCATIVI FUNZIONALI come L'ANELLO LINGUALE RIPARA, oppure in abbinamento con APP di monitoraggio DEL BRUXISMO e/o SERRAMENTO, o con APP di ESERCIZI FISICI DOMICILIARI, per ottenere:
 - La PROTEZIONE dai carichi inconsulti durante la notte.
 - La MODIFICA dei COMPORTAMENTI e dei VETTORI delle FORZE NEUROMUSCOLARI.
 - La RIEDUCAZIONE e RIPROGRAMMAZIONE degli ENGRAMMI agendo sulla NEUROPLASTICITÀ centrale.

AMPIA RASSEGNA DI CASI CLINICI CON VIDEO, INTERVISTE, E SE SARÀ POSSIBILE CON VISITE E VALUTAZIONI DIRETTE SU PAZIENTI



INCONTRI DI APPROFONDIMENTO

**EVENTUALI ARGOMENTI DA APPROFONDIRE TRATTATI
DURANTE IL CORSO O A RICHIESTE DEI MASTERIZZANDI**

- Da definire

